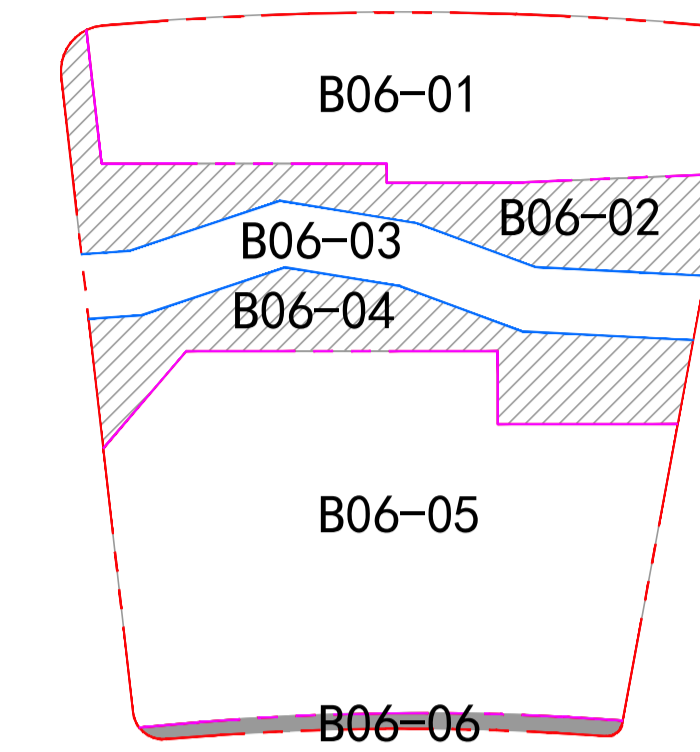


临港新片区DSH-02单元 B06街坊学校项目(暂名)一期



项目名称： 临港新片区DSH-02单元B06街坊学校项目（暂名）一期
 项目建设单位： 中国(上海)自由贸易试验区临港新片区管理委员会财务结算和国有资产事务中心
 项目建设地点： 本项目位于上海市临港新片区DSH-02单元B06街坊。项目周边道路规划交通完善，北临滨港大道，西临环湖东二路，南临规划道路，东临环湖东三路。
 规划用地性质： 基础教育设施用地
 用地面积： 123342.52m²
 建筑工程性质： 教育建筑

经济技术指标：

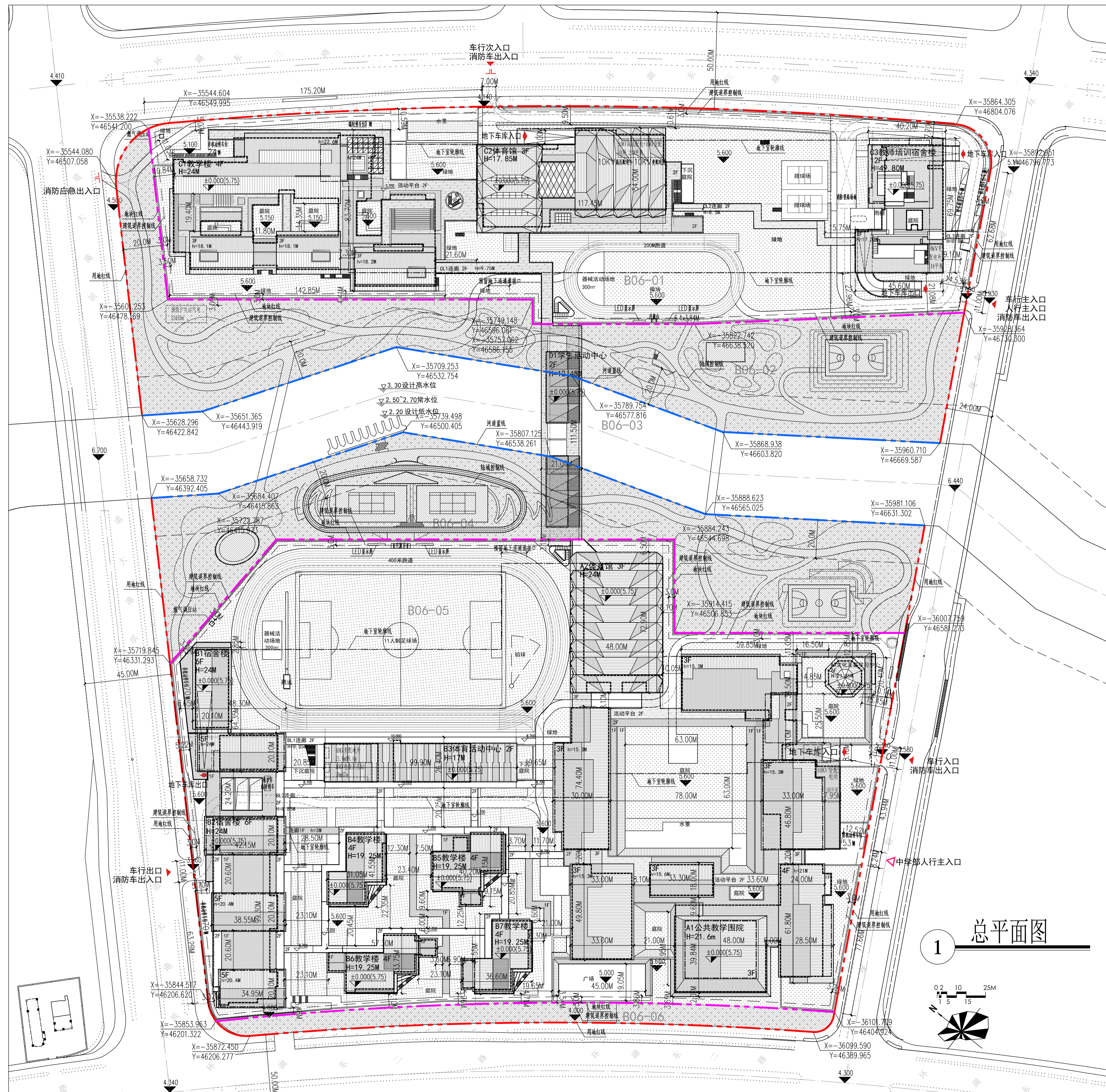
地块名称	B06-01	B06-05	合计
总建筑面积	67969.50m ²	119553.20m ²	187522.70m ²
用地面积	43776.67m ²	79565.85m ²	123342.52m ²
地上建筑面积	47151.20m ²	94445.50m ²	141596.70m ²
其中	地上计容面积	46841.20m ²	141134.70m ²
	地上不计容面积	310.00m ²	462.00m ²
地下总建筑面积	20818.30m ²	25107.70m ²	45926.00m ²
建筑密度	40.98%	44.66%	43.35%
容积率	1.07	1.19	1.14
绿地率	32.5%	34%	33.47%
机动车停车位总数	311	353	664
非机动车停车位总数	24	193	217

公示起止时间：2024年1月26日 - 2024年2月4日

方案公示意见收集方式：

- 建设单位： 中国(上海)自由贸易试验区临港新片区管理委员会财务结算和国有资产事务中心
 联系地址： 上海市浦东新区南汇新城环湖西一路819号港城大厦
 联系电话： 13761023964 联系人： 夏泰
- 中国(上海)自由贸易试验区临港新片区管理委员会
 地址： 申港大道200号
 E-MAIL: lgzmqzgc@163.com

请在信函封面或邮件名称上注明“项目方案公示意见”。也可到项目所在地相关镇、街道、居(村)委会反映。



1 总平面图