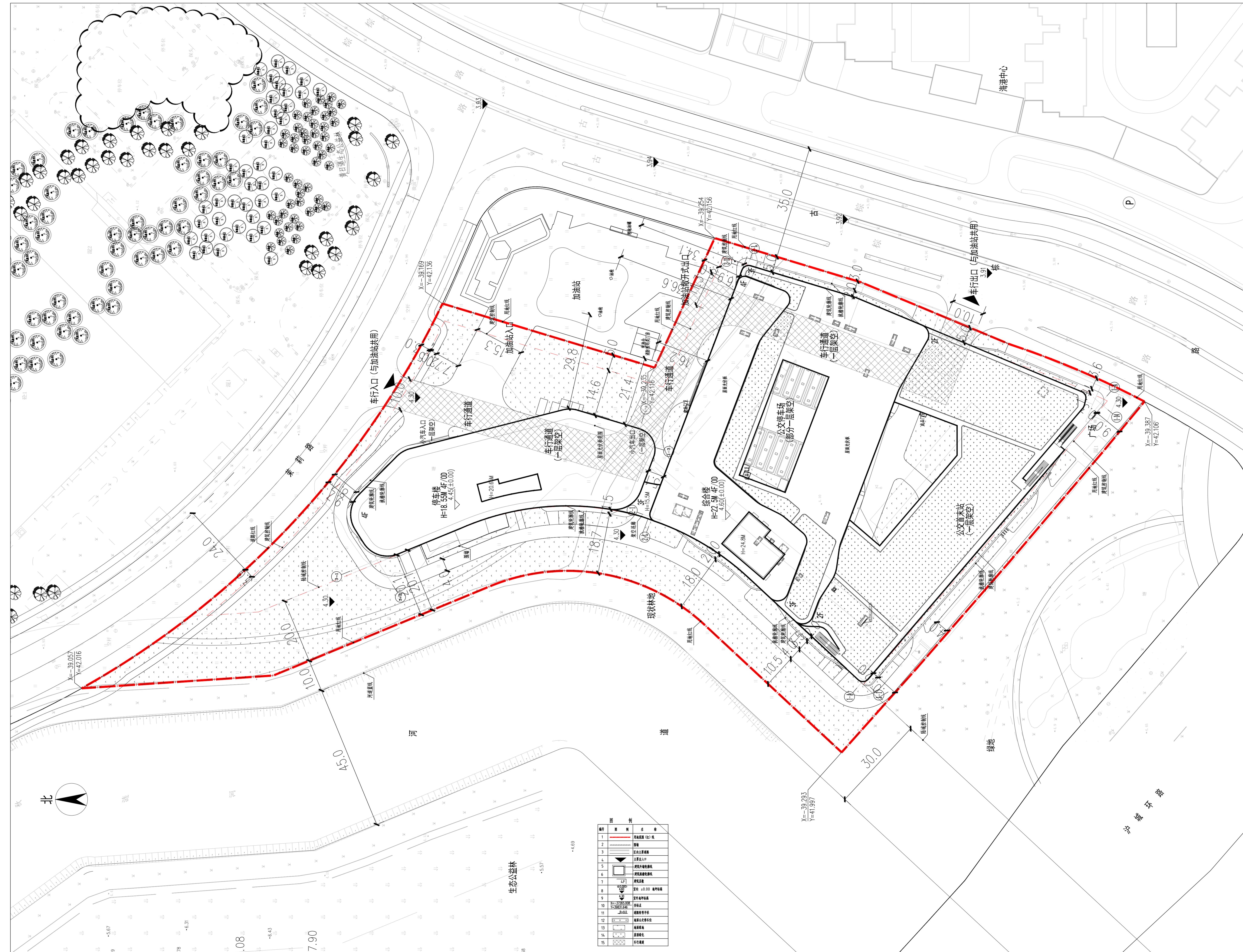


规划设计方案公示



项目名称：临港新片区古棕路城市功能综合体新建工程

项目建设单位：上海临港新片区公共交通有限公司

项目建设地点：临港新片区滴水湖核心片区DSH-08单元01街坊01-02地块。

规划用地性质：公交场站市政设施用地

用地面积：23642.5平方米

建筑工程性质：公交停车及市政功能综合体

经济技术指标

建筑面积	31272平方米
地上建筑面积	31272平方米
地下建筑面积	0平方米
计容建筑面积	27104平方米
不计容建筑面积	4168平方米
建筑密度	42.5%
容积率	1.15
绿化率	30%
机动车停车位	167个
非机动车停车位	294个
公交车停车位	26个

方案公示起止时间：

2024年6月 日-2024年6月 日

方案公示意见收集方式：

- 1、上海临港新片区公共交通有限公司（建设单位）
地址：中国（上海）自由贸易试验区临港新片区水芸路432号5034室
联系电话：13813363880
联系人：薛鼎铭

- 2、中国（上海）自由贸易试验区临港新片区管理委员会

地址：申港大道200号
E-MAIL: lgzmqgzc@163.com

请在信函封面或邮件名称上注明“项目方案公示意见”。也可到项目所在地相关镇、街道、居（村）委会反映。