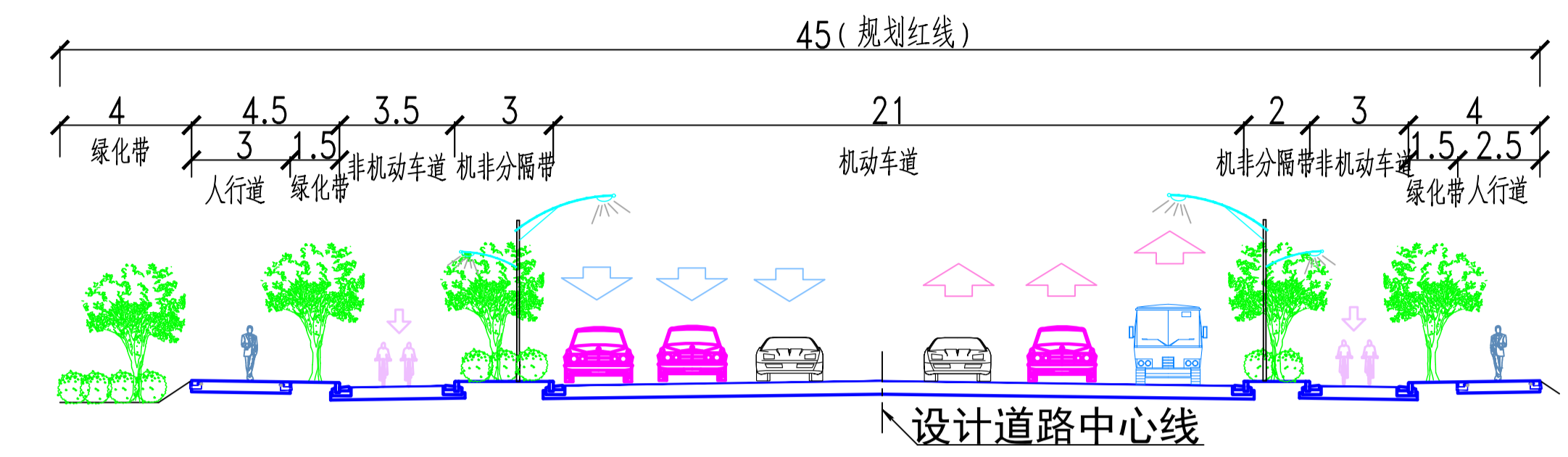
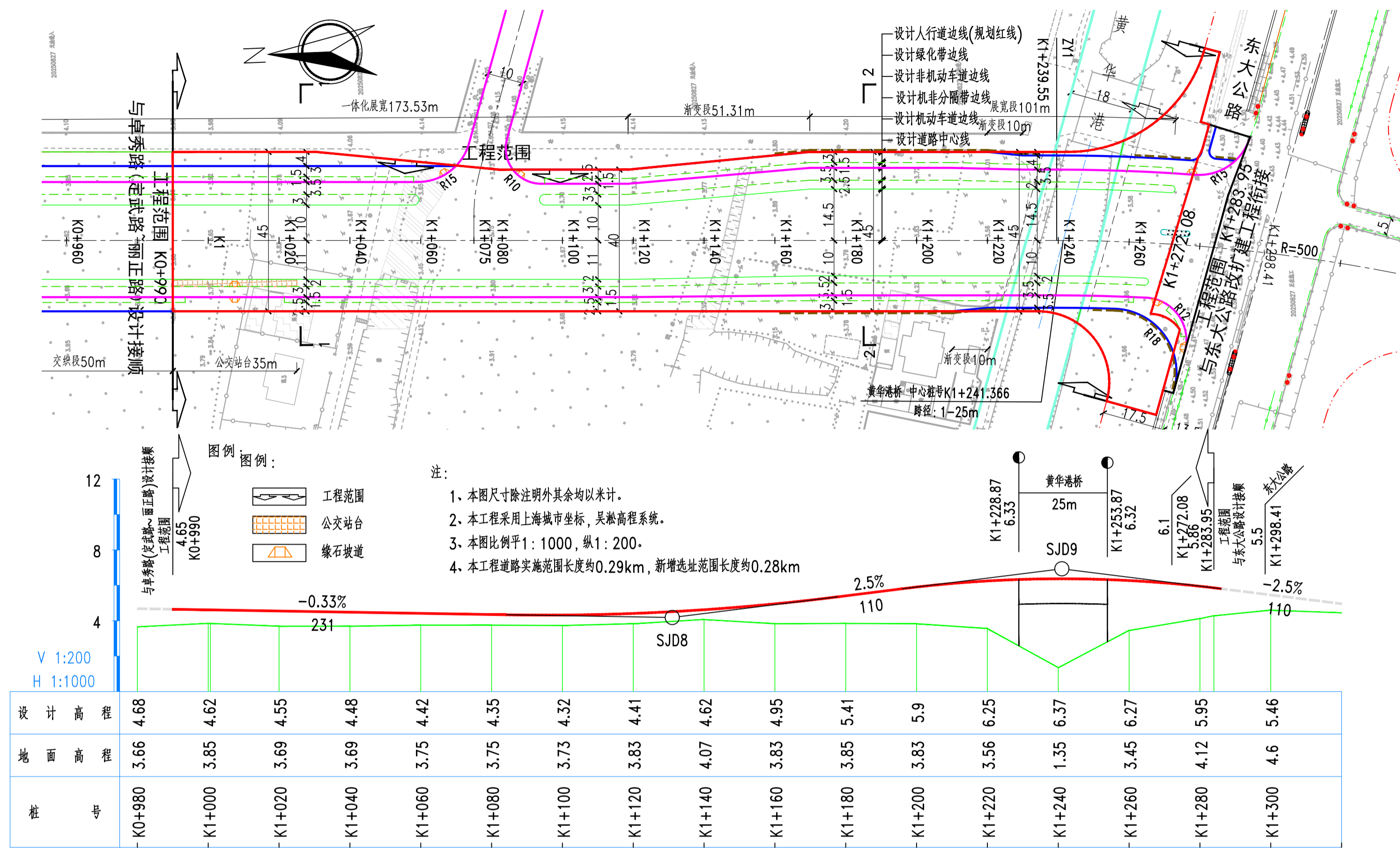
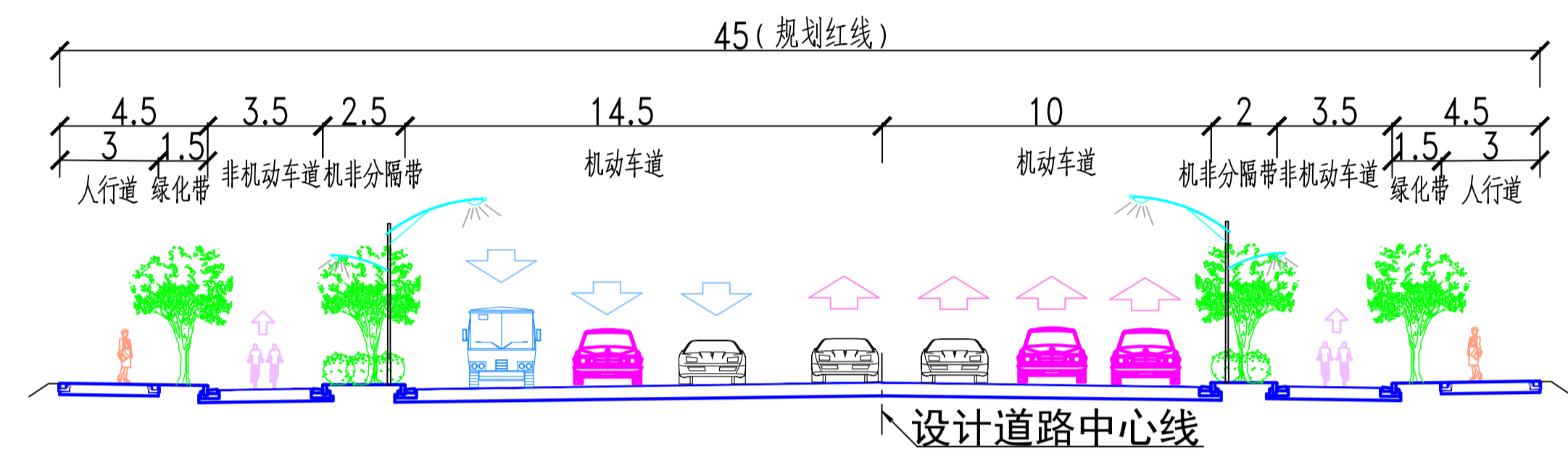


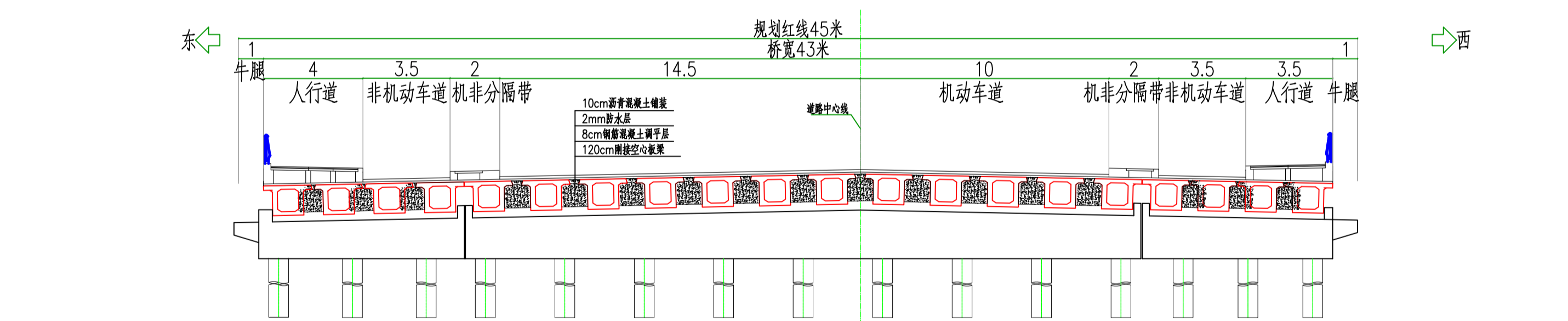
规划设计方案公示



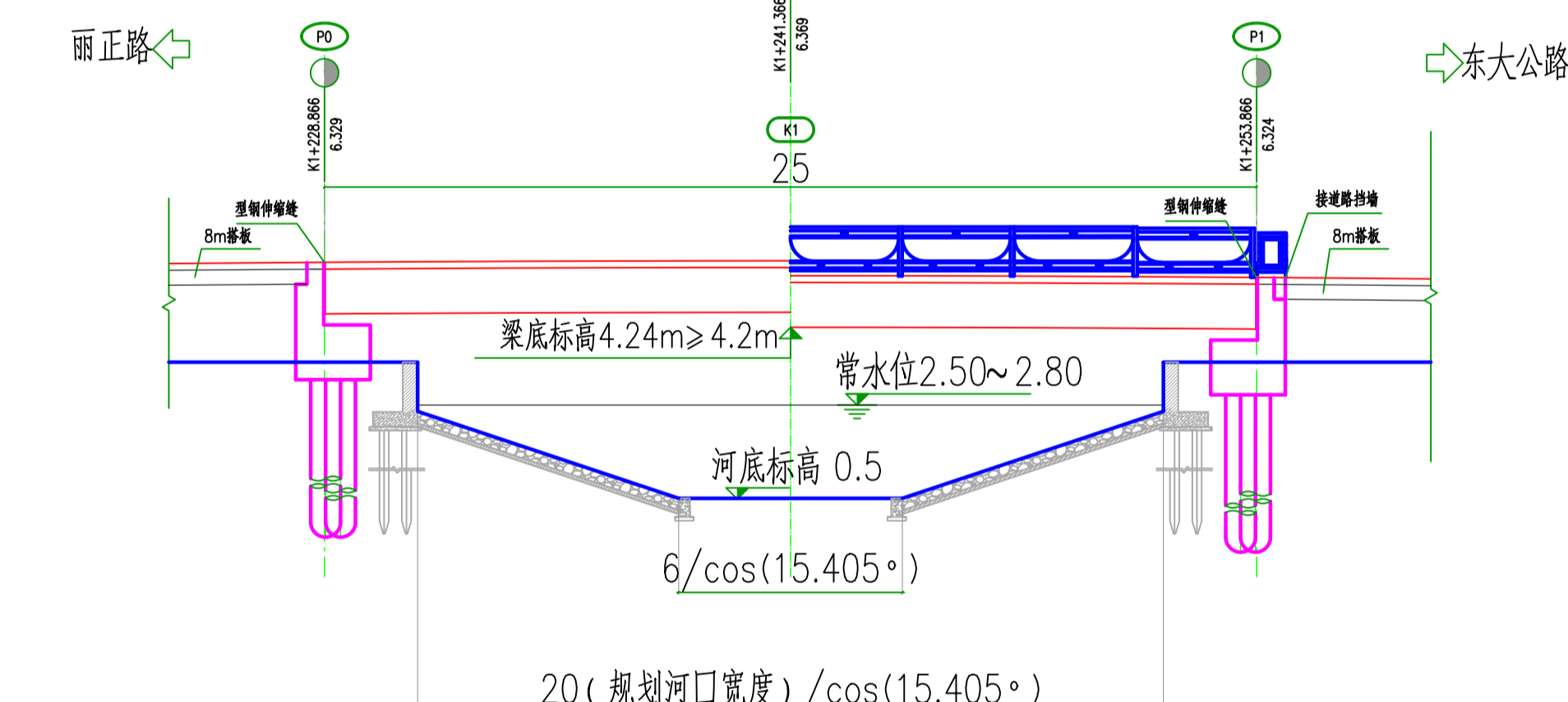
1-1 公交渠化段横断面



2-2 渠化横断面



桥梁横断面布置图
黄华港桥



桥梁剖面图
黄华港桥

项目名称: 新兴产业片区卓秀路(丽正路-东大公路)道路新建工程
项目建设单位: 上海临港新片区建设发展有限公司

项目建设地点: 本建设项目位于浦东新区书院镇, 新兴产业片区内, 北起丽正路以南约40米, 南至东大公路, 不包含丽正路和东大公路交叉口
规划用地性质: 道路用地
规划选址用地面积: 13179.41平方米
建筑工程性质: 市政道路

经济技术指标:

道路等级:	城市次干路
新建道路长度:	0.29km
规划红线宽度:	40m
绿地率:	22.93%

方案公示起止时间:
2026年7月3日-2026年7月12日

方案公示意见收集方式:

- 上海临港新片区建设发展有限公司
地址: 上海市浦东新区申港大道200号
联系电话: 021-38072329
联系人: 李云鹏
- 中国(上海)自由贸易试验区临港新片区管理委员会规划和自然资源处
地址: 上海市浦东新区申港大道200号A区
E-Mail: lgzmqgzc@163.com

请在信函封面或邮件名称上注明“项目方案公示意见”。也可到项目所在地相关镇、街道、居(村)委会反映。